

Fjernvarme energimåler Landis&Gyr Ultraheat 2WR5



Statkraft Varme sitt målnummer, som fremgår av fjernvarmeregningen.

Energimåleren måler varmeenergi i kWh.

Tallene som står i displayet er de som skal rapporteres inn til Statkraft Varme. Verdien som står i displayet er den samlede energimengde som er målt siden måleren ble satt opp.

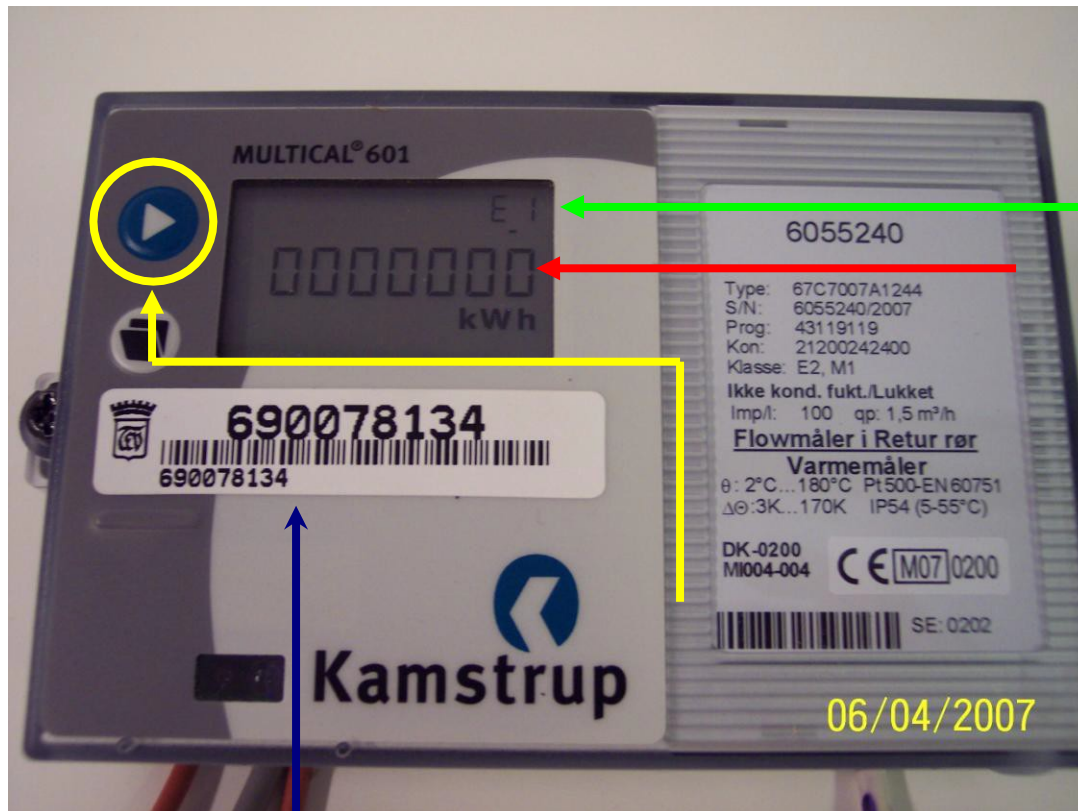
Det vil fremkomme en feilindikasjon i displayet hvis det er feil på måleren. Dette vil i menyen vises som en **F** med et tall bak. Hvis det er feilindikasjon på måleren ber vi om at de tar kontakt med Statkraft Varme så raskt som mulig.

Tlf: 02450

Ved å benytte knappene i de gule sirklene på måleren kan det også avleses volum, turtemperatur, returtemperatur og differansen mellom disse verdiene. På de fleste målere kan man også avlese øyeblikkseffekt og flow.

Måleren går automatisk tilbake til utgangsstilling etter en tid.

Fjernvarme energimåler Kamstrup Multical 601



Statkraft Varme sitt målnummer, som fremgår av fjernvarmeregningen.

Energimåleren måler varmeenergi i kWh.

Tallene som står i displayet er de som skal rapporteres inn til Statkraft Varme. Verdien som står i displayet er den samlede energimengde som er målt siden måleren ble satt opp.

Multical 602 overvåker en rekke funksjoner. Dersom det oppstår alvorlige feil i målesystemet eller installasjonen, vises en blinkende "info" i displayet, mens feilen er tilstede. Infofeltet slukkes automatisk når feilen forsvinner.

Infokode 0 betyr at alt er ok. Viser det andre koder. Vennligst ta kontakt med Statkraft Varme AS.

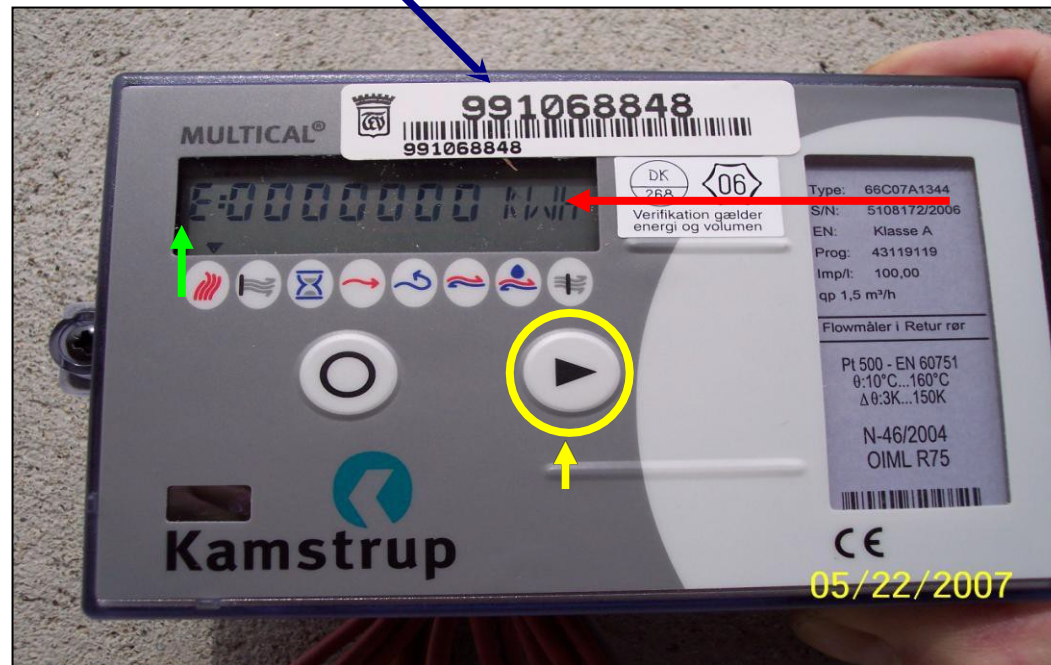
Tlf: 02450

Ved å benytte knappen i den gule sirkelen på måleren kan det også avleses volum, turtemperatur, returtemperatur og differansen mellom disse verdiene. På de fleste målere kan man også avlese øyeblikkseffekt og flow.

Måleren går automatisk tilbake til utgangsstilling etter en tid.

Fjernvarme energimåler Kamstrup Multical 66 og III

Statkraft Varme sitt målnummer, som fremgår av fjernvarmeregningen.



Energimåleren måler varmeenergi i kWh.

Tallene som står i displayet er de som skal rapporteres inn til Statkraft Varme. (Rød pil)
Verdien som står i displayet er den samlede energimengde som er målt siden måleren ble satt opp.

Under normal drift vil info-koden være "000". Oppstår det en eller flere feil vil det vises som en "E" til venstre i displayet. Når feil opphører vil info-koden resette seg til "000" etter 10 minutter

Vises det en "E" i displayet. Vennligst ta kontakt med Statkraft Varme AS.

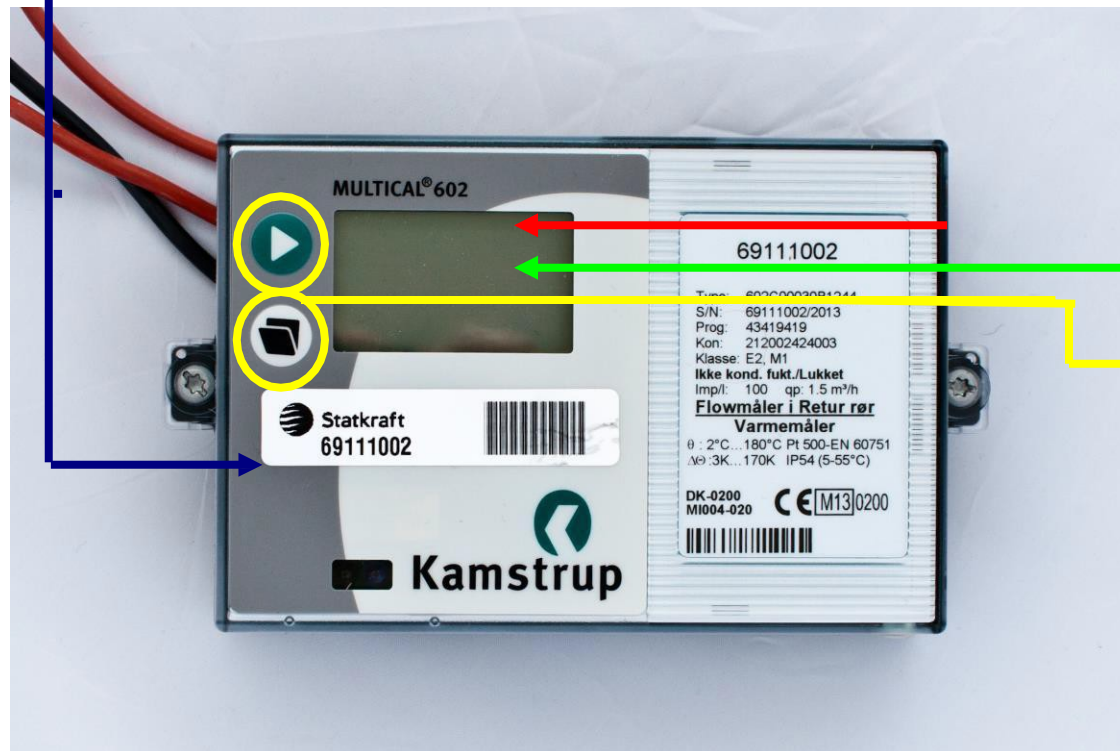
Tlf: 02450

Ved å benytte knappen i den gule sirkelen på måleren kan det også avleses volum, turtemperatur, returtemperatur og differansen mellom disse verdiene. På de fleste målere kan man også avlese øyeblikkseffekt og flow. (Gul pil)
Se brukerveiledning.

Måleren går automatisk tilbake til utgangsstilling etter en tid.

Fjernvarme energimåler Kamstrup Multical 602

Statkraft Varme AS sitt målnummer, som fremgår av fjernvarmeregningen.



Energimåleren måler varmeenergi i kWh.

Tallene som står i displayet er de som skal rapporteres inn til Statkraft Varme AS. (Rød pil)
Verdien som står i displayet er den samlede energimengde som er målt siden måleren ble satt opp.

Multical 602 overvåker en rekke funksjoner. Dersom det oppstår alvorlige feil i målesystemet eller installasjonen, vises "info" i displayet, og en infokode kan avleses ved å holde inne den øverste knappen på fronten inntil måleneheten viser "info" i displayet. Infokoden vises kun mens feilen er tilstede. Infokode 0 betyr at alt er ok. Viser det andre koder. Vennligst ta kontakt med Statkraft Varme AS.

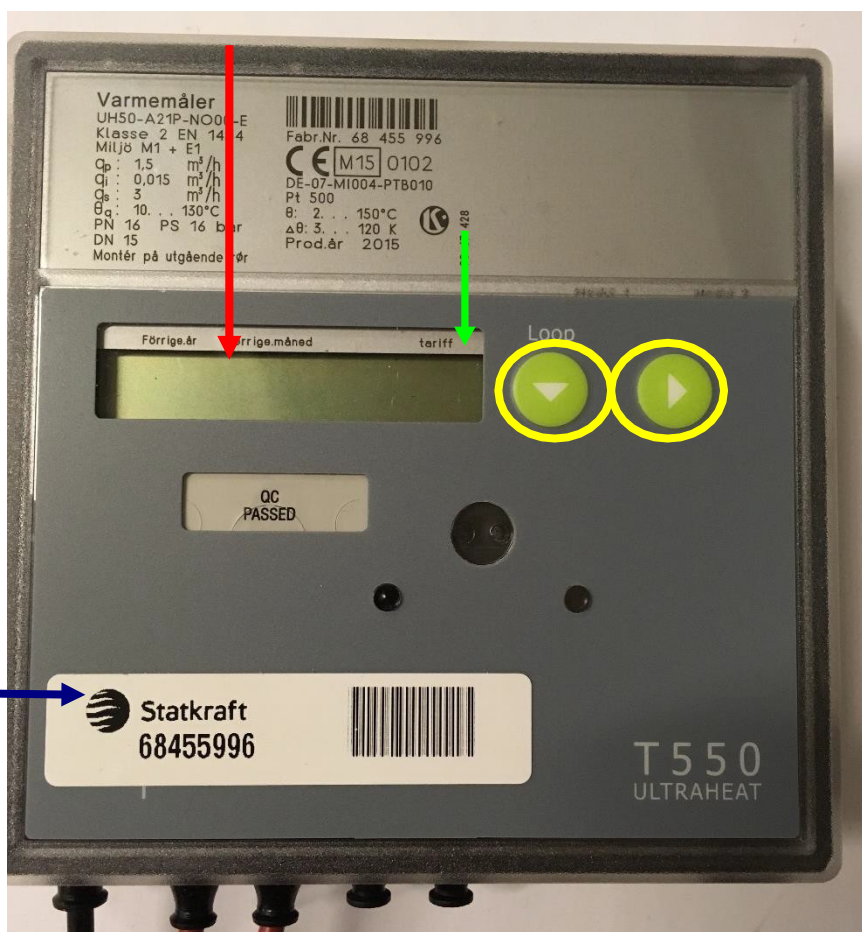
Tlf: 02450

Øverste knapp benyttes for å velge mappe/meny. Nederste benyttes for å bla i en bestemt mappe/meny. På de fleste målere kan man også avlese øyeblikkseffekt og flow. (Gul pil)
Se brukerveiledning.

Måleren går automatisk tilbake til utgangsstilling etter en tid.

Fjernvarme energimåler UH50-Ultego Perfect-T550

Statkraft Varme AS målnummer, som fremgår av fjernvarmeregningen.



Energimåleren måler varmeenergi i kWh.

Tallene som står i displayet er de som skal rapporteres inn til Statkraft Varme AS. (Rød pil)
Verdien som står i displayet er den samlede energimengde som er målt siden måleren ble satt opp.

Det vil fremkomme en feilindikasjon i displayet hvis det er feil på måleren. Dette vil i menyen vises som en **F**. (Grønn pil)
Hvis det er feilindikasjon på måleren ber vi om at de tar kontakt med Statkraft Varme så raskt som mulig.

Tlf: 02450

Ved å benytte knappene i de gule sirklene på måleren, kan det avleses volum, turtemperatur, returtemperatur og differansen mellom disse verdiene.
Se brukerveiledning.

Måleren går automatisk tilbake til utgangsstilling etter en tid.

Fjernvarme energimåler

Multical 603

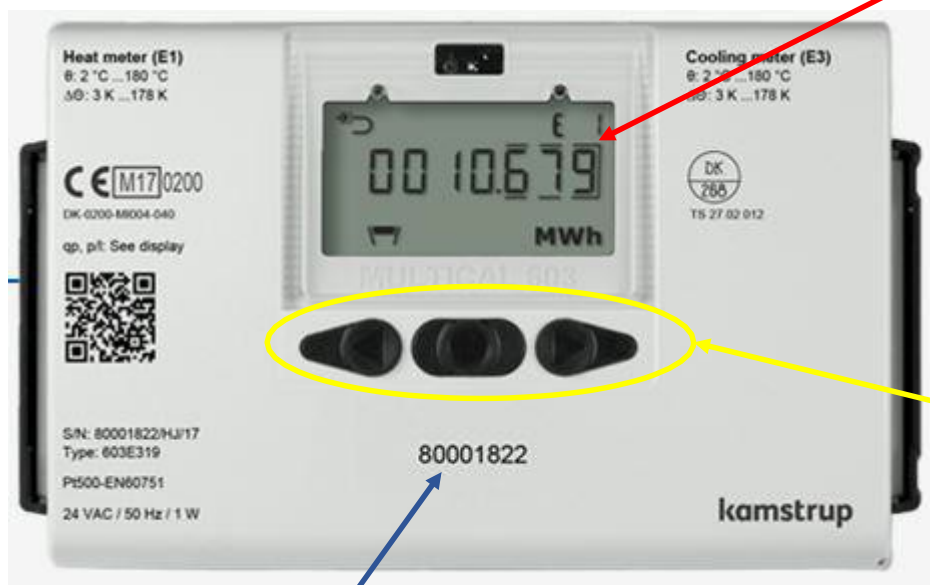
Energimåleren måler varmeenergi i kWh

Tallene som står i displayet er de som benyttes til fakturering av Statkraft Varme. Verdien som står i displayet er den samlede energimengde som er målt siden måleren ble satt opp.

Det vil fremkomme en feilindikasjon i displayet hvis det er feil på måleren. Dette vil i menyen vises som en F med et tall bak. Hvis det er feilindikasjon på måleren ber vi om at de tar kontakt med Statkraft Varme så raskt som mulig.

Tlf: 02450

Ved å benytte knappene i de gule sirklene på måleren kan det også avleses volum, turtemperatur, returtemperatur og differansen mellom disse verdiene. På de fleste målere kan man også avlese øyeblikkseffekt og flow



Statkraft Varme sitt målnummer, som fremgår av fjernvarmeregningen.